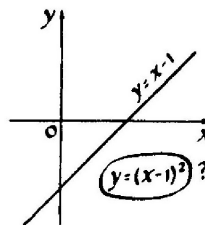


Tarea núm. 2

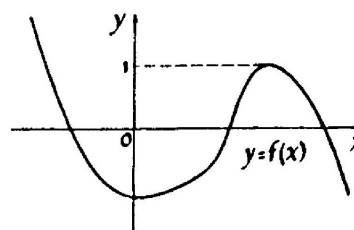
(para el jueves 23 agosto)

1. Dada la gráfica de la función $y = x - 1$, dibuja la gráfica de $y = (x - 1)^2$ sobre el mismo diagrama.

Nota: $y = (x - 1)^2$ es una función cuadrática, así que su gráfica es una parábola.



2. Dada la gráfica de la función $y = f(x)$ a la derecha, dibuja la gráfica de $y = [f(x)]^2$ sobre el mismo diagrama.



3. Dada la gráfica de la función $y = f(x)$ a la derecha, dibuja la gráfica de

a) $y(x) = f(x - 1)$

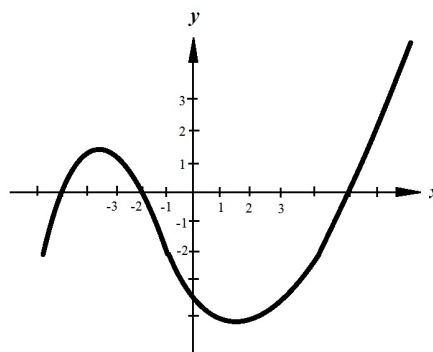
b) $y(x) = f(x + 1)$

c) $y(x) = f(x) + 1$

d) $y(x) = 2f(x)$

e) $y(x) = f(2x)$

f) $y(x) = f(x/2)$



4. Dibuja las gráficas de las siguientes funciones

a) $y(x) = 2x - 1$.

b) $y(x) = 3 - 2x$.

c) $y(x) = x^2 - 1$.

d) $y(x) = x^2 - x - 6$.

e) $y(x) = \frac{1}{x}, x \neq 0$.

f) $y(x) = \frac{2}{x+1} + 3, x \neq -1$.