

LA PUERTA MÁGICA

Problema PECACC

PROBLEMA

La puerta mágica es la entrada a la riqueza. Para acceder a ella, primero debes entrar al cuarto del pánico. El cuarto del pánico es un cuarto en forma rectangular de alto 1 y de largo desconocido. El rectángulo tiene salidas (es decir, no hay pared) en la parte superior o inferior.

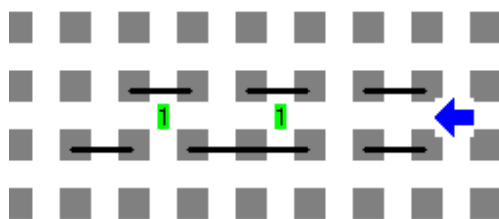
La puerta mágica se encuentra en la esquina donde hay un beeper y además hay una salida, si entras a la salida equivocada, quedarás atrapado para siempre.

Nuestro objetivo es encontrarla y entrar en ella.

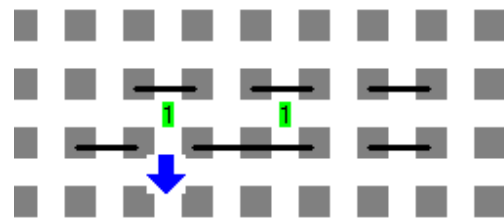
CONSIDERACIONES

- Karel comienza una esquina antes mirando hacia el cuarto, orientado al este u oeste.
- Karel no lleva beepers consigo.
- El cuarto del pánico tiene ancho 1 con paredes horizontales. Hay esquinas que pueden no tener pared superior y/o inferior.
- Puede haber beepers en el cuarto, aunque no significa que ahí esté la puerta mágica.
- La posición final de Karel es importante pues debe ser dar un paso en la salida correcta.
- Su orientación no importa.

EJEMPLO



Estado inicial



Estado final