

02018 Beeperarios

Historia

Karel ha encontrado un viejo escrito de su ancestro Karelópulos en donde anotó su edad en números beeperarios. Karel desea decirle al mundo la edad de su tata...tataabuelo. Por ello, necesita determinar el método de convertir ese número beeperario a un número decimal.

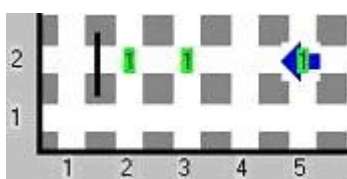
Un número beeperario esta formado por beepers y vacíos. Cuando la cifra i tiene un beeper, entonces debes sumar 2^i beepers a tu cuenta (la cual inicia con ceros).

Problema

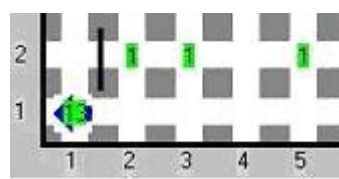
Dado el número en beeperario, ayuda a Karel a formar un montón de beepers de igual número a la edad de Karelópulos.

Consideraciones

- El número beeperario se encuentra sobre una calle (horizontal) y las cifras son consecutivas.
- Hay una pared después de la última cifra del número beeperario dado.
- No hay más paredes extras en tu mundo (salvo la que hay después de la última cifra).
- Karel se encuentra sobre la primera cifra del número beeperario y mirando hacia la última. Su orientación es mirando al oeste.
- Karel no tiene la misma edad que Karelópulos.
- Karel tiene exactamente $2^n - 1$ beepers en si *Beeper Bag*, donde n es el número de cifras del número.
- Karel debe colocar un montón, de igual número a la edad de Karelópulos, en la esquina inferior izquierda de su mundo.
- No importa la orientación ni posición final de Karel.



Estado Inicial



Estado Final